

Pont-Scorff

Espace Pierre-de-Grauw : un reportage sur son œuvre dimanche

Néerlandais né à Utrecht, le 3 décembre 1921, Pierre de Grauw, sculpteur, dessinateur, a derrière lui une œuvre conséquente. Il réside en France depuis 1950.

Un reportage sur France 2

C'est par un concours de circonstances, entre rencontres et connaissances, que l'espace qui porte son nom a attiré le regard d'une chaîne nationale. Intrigués et surtout fascinés par le caractère humaniste de ce travail, un journaliste et une équipe de l'émission *Le jour du Seigneur* ont tourné un reportage à Pont-Scorff, le 11 avril dernier, pour témoigner de l'œuvre de Pierre de Grauw. Il sera diffusé dimanche, à 10 h 30, sur France 2.

Inspiré par des grands noms tels que Wotruba ou encore Giacometti, Pierre de Grauw a laissé sa trace à Pont-Scorff. Ayant cherché pendant un long moment à léguer son œuvre au cœur d'un paysage urbain, le territoire, il a permis à ses œuvres de vivre, à Pont-Scorff. L'espace qui porte son nom, est à l'image de son œuvre : immense, silencieuse et spirituelle.

Au cœur de la commune

Avant de pénétrer dans l'ancienne mairie de la commune, les habitants et les visiteurs ont régulièrement l'occasion de croiser le chemin de *Job*, sur la place du village. Ce personnage en bronze, qui incarne la souffrance inattendue, est assez particulier dans la mesure où l'œuvre croise aussi le chemin de l'Homme.

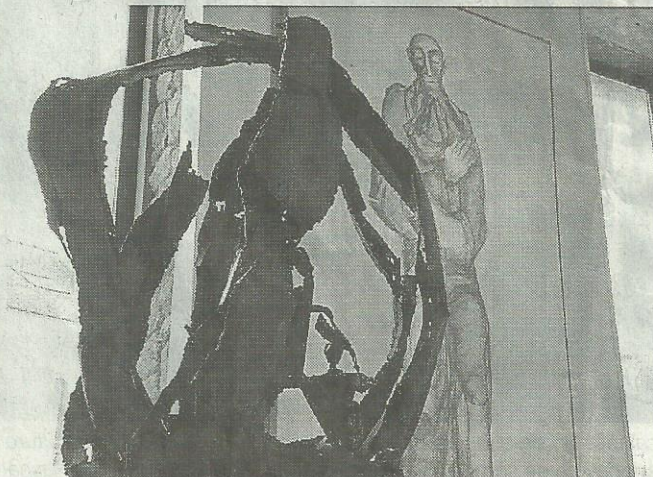
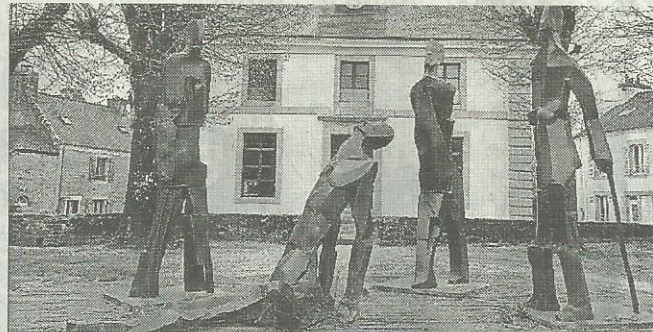
Bien au-delà de la simple création artistique, la volonté première de Pierre de Grauw était de donner à ses créations. Toute sa vie, un thème l'aura accompagné : la figure humaine.

Héritage humaniste

Dans le sein de l'espace Pierre-de-Grauw, l'exposition est organisée en sept espaces ayant pour thème la parole, dont celle-ci est précédée et suivie du silence. « **Pierre de Grauw a**



Chantal Bertholom, médiatrice culturelle de l'espace Pierre-de-Grauw, présente « Le couple », « Job en lutte », sur la place du village, en face de l'espace. Le lieu regroupe une centaine de sculptures et de dessins notamment.



beaucoup été inspiré par la Bible au cours de sa vie, pour lui, l'ouvrage revêt avant tout d'une dimension philosophique, explique Chantal Bertholom, médiatrice culturelle du lieu. Chaque œuvre témoigne d'un questionnement sur l'Homme, sur son humanité. C'est au travers de matériaux nobles, comme le bois, que peut se traduire un trait de caractère, une faiblesse ou une force, ajoute-t-elle. En mettant en opposition et en adéquation des énergies, des matières comme le vide, le plein, la dureté ou la finesse, Pierre de Grauw donne un sens à ses œuvres, que l'on ait des croyances ou non, des connaissances ou non » finit-elle.

Dimanche 19 avril, reportage l'œuvre de Pierre de Grauw, diffusé

dimanche, à 10 h 30, sur France 2.

Pont-Scorff

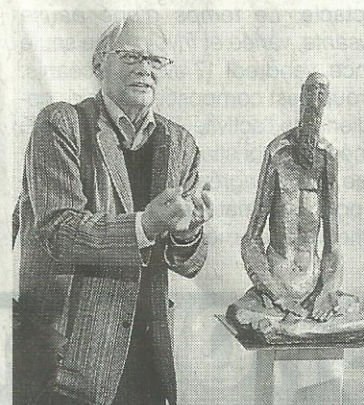
Un reportage sur l'espace de Grauw sur France 2

Un reportage a été réalisé sur l'œuvre de Pierre de Grauw. Il sera diffusé dimanche 19 avril, vers 10 h 38, sur France 2 dans le cadre de l'émission « Le Jour du Seigneur » et visionnable deux semaines sur le site internet www.lejourduseigneur.com.

L'exposition de l'espace Pierre de Grauw est organisée en sept « espaces paroles ».

Une centaine d'œuvres de l'artiste (sculptures, peintures, dessins...) évoluent *in situ*. Ce lieu a pour rôle de « transmettre, par une approche philosophique et humaniste, l'œuvre de l'artiste. Une sensibilisation qui amène à réfléchir sur les questions existentielles communes à l'Homme ».

Cette découverte est aussi une invitation à se sensibiliser à la sculpture et à l'art du XX^e siècle.



Pierre de Grauw expliquant l'une de ses œuvres.

L'espace Pierre de Grauw est ouvert toute l'année. Tél. 02 97 56 87 10 (espacepierredegrauw@orange.fr) www.pontscorff.com

OF 16 avril 2015